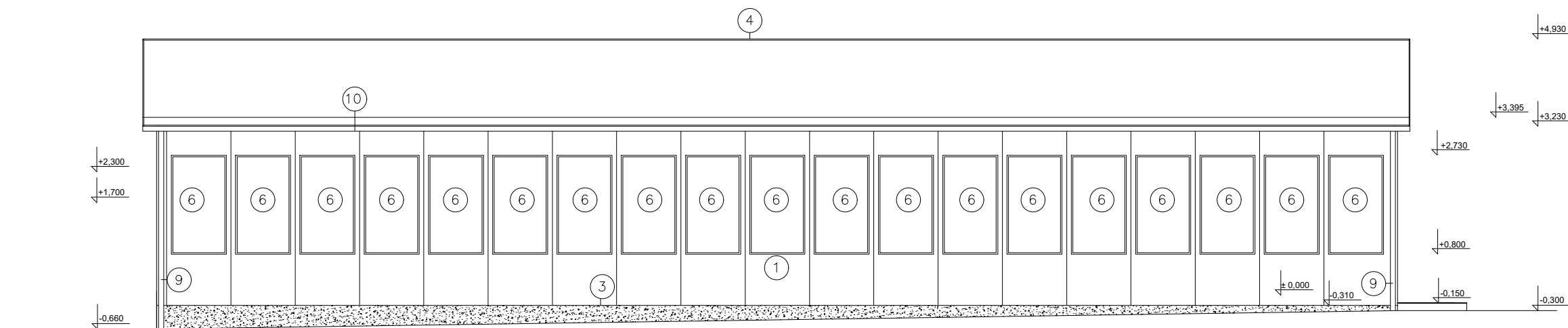
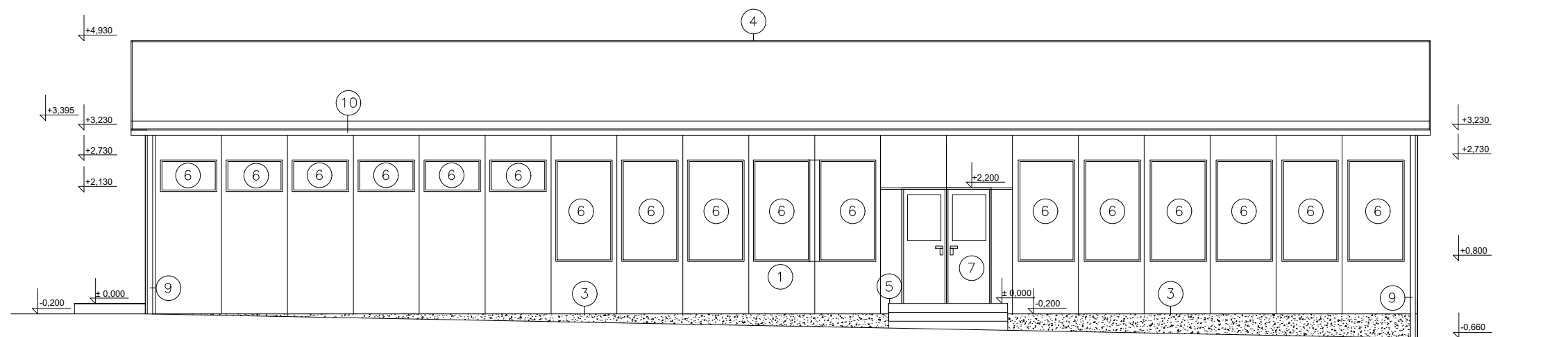


POHLED JIHOVÝCHODNÍ



POHLED SEVEROZÁPADNÍ



LEGENDA MATERIÁLU:

- 1. FASÁDA Z DŘEVĚNÝCH LIŠT A LIGNÁTU
- 2. VĚTRACÍ MŘÍŽKA
- 3. BETONOVÝ SOKL OBJEKTU
- 4. PLECHOVÁ KRYTINA
- 5. OBETONOVÉ SCHODIŠTĚ
- 6. DŘEVĚNÁ OKNA, BARVA BÍLÁ
- 7. DŘEVĚNÉ VSTUPNÍ DVEŘE PROSKLENÉ, BARVA BÍLÁ
- 8. OCELOVÉ ZÁBRADLÍ U SCHODIŠTĚ
- 9. DEŠŤOVÉ SVODY
- 10. DEŠŤOVÉ OKAPY

SOLICITE s.r.o. www.solicite.cz		Heinemannova 2695/6, 160 00 Praha 6, IČ 02232651 info@solicite.cz, 222 760 456, 777 778 533		
Zodpovědný projektant:	Ing. arch. Barbora Mlůvková, ČKA 4258			
Kontroloval:	Ing. Jan Richter			
Vypracoval:	Ing. Iva Marcoňová			
Akce:	STAVEBNÍ ÚPRAVY OBJEKTU na st. p. 543 LÁZNĚ BĚLOHRAD			
Investor:	Město Lázně Bělohrad - Náměstí K. V. Raise 35, 507 81 Lázně Bělohrad			
Zakázkové číslo:	Stupeň:	Datum:	Měřítko:	
17 017	DUR + DSP	12/2017	1:100	
POHLED JV, SZ - STÁVAJÍCÍ STAV				D.SO.1.7